

Vereinbarung zur Aussenraum-Nutzung Erlenmatt Ost

zwischen der Eigentümerin:

Stiftung Habitat, Rheingasse 31, 4058 Basel

und der Mietpartei:

**Erlenhühner (Erlenhof - Aussenraum EO)
Judith Cann, Vera Kern und Franca Fosco
Goldbachweg 8
4058 Basel**

(Mieter-Nr.: 134)

**Aussenraum EO, 4058 Basel
Aussenraum Grundstück-Benützung EO Erlenhof**

(Lieg.-Nr.: 22)
(Objekt Nr.: 22/7004)

Die Delegierten Erlenmatt Ost haben am 22. Januar 2020 das Projekt «Hühner auf Erlenmatt Ost» zustimmend zur Kenntnis genommen. Die Gruppe der «Erlenhühner» wird einen Hühnerstall im Aussenraum betreiben. Aufgrund von dieser Entscheidung geben wir gerne die gemäss Plan definierte Fläche zur Nutzung frei. Wir freuen uns auf die Umsetzung.

- Standort:** Gemäss beiliegendem Plan
- Zweck:** Die Fläche wird für den Hühnerstall und das Gehege zur Verfügung gestellt.
- Beginn:** Die Vereinbarung für die Aussenraum-Nutzung beginnt am 1. Juli 2020.
- Auflösung:** Die Vereinbarung läuft bis auf weiteres, für die Dauer von einem Jahr läuft das Pilotprojekt wie an den Hofsitzungen besprochen, nach einem Jahr gibt es eine Evaluation mit den Anwohnern. Danach kann es von beiden Parteien jederzeit auf Ende eines Monats (Kündigungsfrist 3 Monate) aufgelöst werden. Im Vorfeld einer Kündigung soll jedoch immer das gemeinsame Gespräch gesucht werden.
Bei Beendigung dieser Nutzungsvereinbarung müssen Hühner/Hühnerstall/Material/Kisten/Boxen u.a. von den Betreibern «Erlenhühner» wieder entfernt werden.
- Kosten:** Die definierte Freifläche wird unentgeltlich abgegeben.
Die Stiftung Habitat unterstützt das Projekt wie an der gemeinsamen Mitwirkung besprochen mit einem einmaligen Fixbetrag gemäss Antrag von CHF 3'200.00.

Die Gruppe «Erlenhühner» übernimmt weitere Unterhalts- und Anschaffungskosten von Hühnerstall/Material/Kisten/Boxen u.a. sowie die periodisch anfallenden Unterhaltskosten.

Wasser/Strom: Es wird kein Wasser und Strom benötigt.

Unterhalt: Die Gruppe «Erlenhühner» ist für die Pflege des Hühnerstalls sowie der dazugehörigen benutzten Fläche und Material verantwortlich.

Ansprechperson bei «Erlenhühner»

Judith Cann / 076 375 62 72

Vera Kern / 077 438 80 07

Franca Fosco / 079 536 76 89

Die Mietpartei ist verpflichtet, der Vermieterin alle Änderungen bezüglich Zweck/Nutzung sowie Wechsel der Ansprechperson umgehend mitzuteilen.

Über allfällige Zweckänderungen der Nutzungsfläche entscheidet die Delegiertenversammlung Erlenmatt Ost.

Basel, 8. Juli 2020

Eigentümerin

Stiftung Habitat

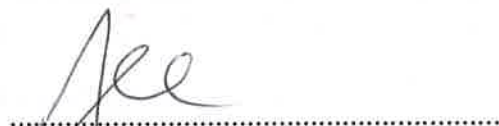


Marcel Leirer / Hannes Rau

Bewirtschaftung

Die Mietpartei

«Erlenhühner»



Judith Cann



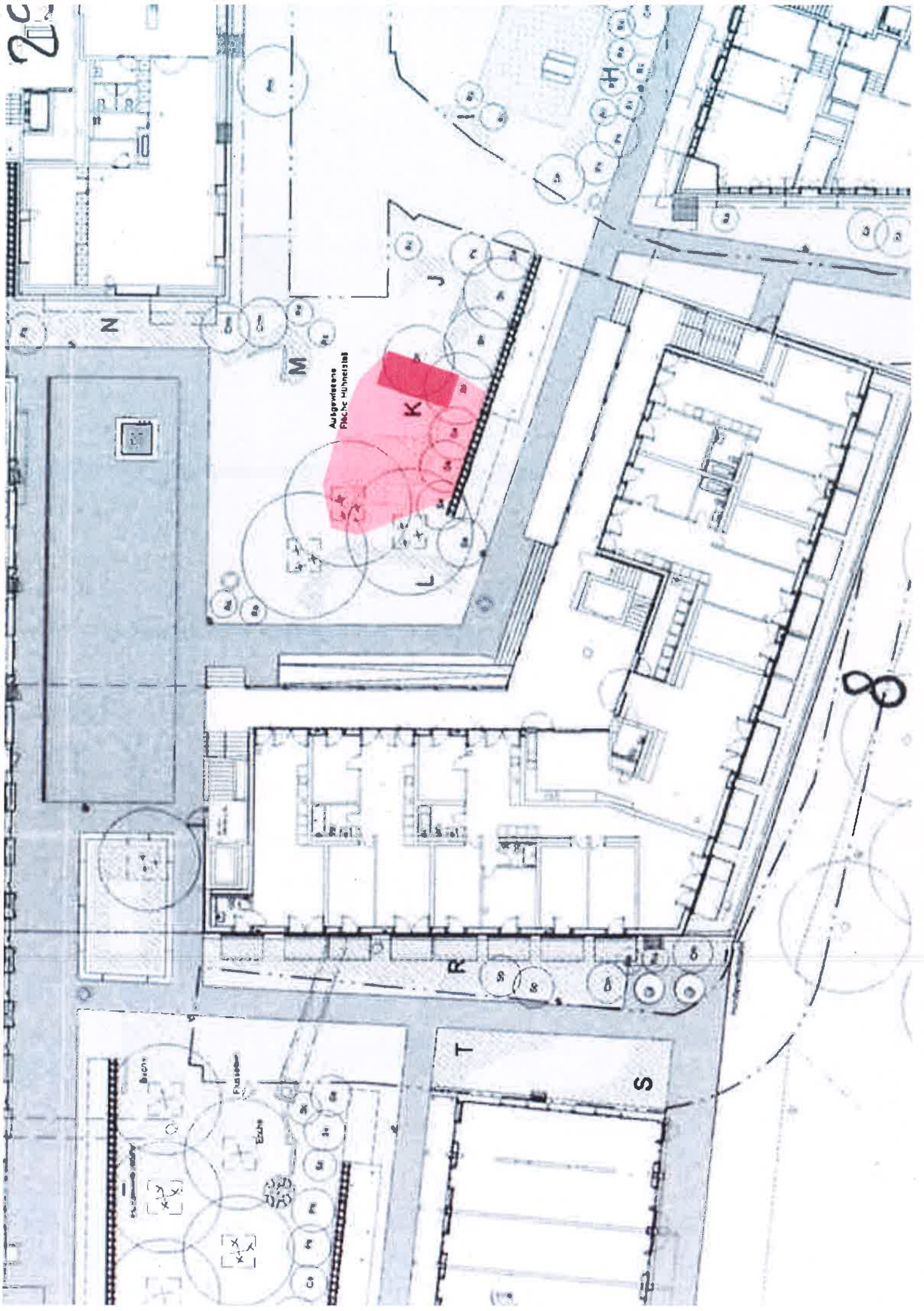
Vera Kern



Franca Fosco

Beilage: Plan mit farbig markiertem Bereich

22



Ausgewiesene Fläche Mühelstall

K

N

M

J

L

R

S

T

8

